

## ЕСЛИ ВАШ РЕБЕНОК — ВОЛОНТЕР ШСП, ТО У НЕГО ЕСТЬ ВОЗМОЖНОСТЬ...

- ◆ ЛИЧНОСТНОГО РОСТА
- ◆ РЕАЛИЗОВАТЬ СЕБЯ И ПОЧУВСТВОВАТЬ СВОЮ ЗНАЧИМОСТЬ
- ◆ САМОМУ НЕ СОЗДАВАТЬ КОНФЛИКТОВ И ПОНИМАТЬ КАК ИХ МОЖНО ИЗБЕГАТЬ
- ◆ ОБЩАТЬСЯ, СТРОИТЬ БЕСКОНФЛИКТНЫЕ ОТНОШЕНИЯ С ОКРУЖАЮЩИМИ И РАЗВИВАТЬ КОММУНИКАТИВНЫЕ СПОСОБНОСТИ
- ◆ ПОНИМАТЬ И СЛЫШАТЬ ДРУГИХ
- ◆ ПОМОГАТЬ ЛЮДЯМ В СЛОЖНЫХ СИТУАЦИЯХ, СОВМЕСТНО С НИМИ НАХОДИТЬ ПУТИ РЕШЕНИЯ
- ◆ ПОЛУЧИТЬ УНИКАЛЬНЫЕ НАВЫКИ МЕДИАТОРА И ОПЫТ МИРОТВОРЧЕСКОЙ ДЕЯТЕЛЬНОСТИ

УЧАСТИЕ ДЕТЕЙ В ШСП ПОЗВОЛЯЕТ ИМ ОСВОИТЬ НАВЫКИ КОНСТРУКТИВНОЙ КОММУНИКАЦИИ, УМЕНИЯ САМОСТОЯТЕЛЬНО НАХОДИТЬ ИНСТРУМЕНТЫ ДЛЯ РЕШЕНИЯ ПРОБЛЕМ, УЛАЖИВАТЬ КОНФЛИКТЫ ЧЕРЕЗ ДИАЛОГ

## ЭТАПЫ ПРИМИРЕНИЯ



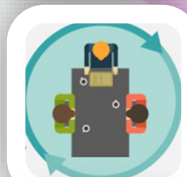
ЖЕЛАНИЕ РЕШИТЬ КОНФЛИКТ БЕЗ ПРАВООХРАНИТЕЛЬНЫХ ОРГАНОВ



ОБРАЩЕНИЕ В ШКОЛЬНУЮ СЛУЖБУ ПРИМИРЕНИЯ



СОГЛАШЕНИЕ О ПРОВЕДЕНИИ ВОССТАНОВИТЕЛЬНОЙ ПРОГРАММЫ



ПЕРЕГОВОРЫ, ПРИМИРИТЕЛЬНАЯ ВСТРЕЧА



ВЫРАБОТКА ВЗАИМОПРИЕМЛЕМОГО ВАРИАНТА РАЗРЕШЕНИЯ КОНФЛИКТА



ПОДПИСАНИЕ ПРИМИРИТЕЛЬНОГО ДОГОВОРА



ИСПОЛНЕНИЕ ПРИМИРИТЕЛЬНОГО ДОГОВОРА



## Гид по школьной службе примирения: что важно знать родителям о разрешении конфликтов?




ЛЮДИ РАЗНЫХ УБЕЖДЕНИЙ – ЭТО ЛЮДИ С РАЗНЫМ ОПЫТОМ

ЯНУШ КОРЧАК  
«КАК ЛЮБИТЬ РЕБЕНКА»


## ЧТО ТАКОЕ ШСП?

**ШКОЛЬНАЯ СЛУЖБА ПРИМИРЕНИЯ** – ЭТО ОФОРМЛЕННАЯ ДЕТСКО-ВЗРОСЛАЯ КОМАНДА, КОТОРАЯ РЕАЛИЗУЕТ В ОБРАЗОВАТЕЛЬНОЙ ОРГАНИЗАЦИИ ВОССТАНОВИТЕЛЬНЫЙ ПОДХОД К РАЗРЕШЕНИЮ КОНФЛИКТОВ И ПРАВОНАРУШЕНИЙ НЕСОВЕРШЕННОЛЕТНИХ


**ЭТО...**



СПРАВЕДЛИВОЕ РЕШЕНИЕ, ОСНОВАННОЕ НА ИНТЕРЕСАХ УЧАСТНИКОВ



КОНФИДЕНЦИАЛЬНОСТЬ И ОТСУТСТВИЕ ПУБЛИЧНОСТИ



СОХРАНЕНИЕ ЧЕЛОВЕЧЕСКИХ И ДЕЛОВЫХ ОТНОШЕНИЙ

**ШКОЛЬНАЯ СЛУЖБА ПРИМИРЕНИЯ** ПРОВОДИТ ВОССТАНОВИТЕЛЬНЫЕ ПРОГРАММЫ, ТРЕНИНГИ И ЗАНЯТИЯ С УЧАЩИМИСЯ, НАПРАВЛЕННЫЕ НА ОБУЧЕНИЕ КОНСТРУКТИВНЫМ СПОСОБАМ ОБЩЕНИЯ, СПОСОБНОСТИ ПРИНИМАТЬ СОГЛАСОВАННЫЕ РЕШЕНИЯ И СОТРУДНИЧАТЬ НА ОСНОВЕ ПРИНЦИПОВ ВОССТАНОВИТЕЛЬНОГО ПОДХОДА — ПРЕЖДЕ ВСЕГО ЧЕРЕЗ ОПЫТ РЕШЕНИЯ РЕАЛЬНЫХ КОНФЛИКТНЫХ СИТУАЦИЙ

## ПРОЦЕСС ПРИМИРЕНИЯ

**У ПОСТРАДАВШЕЙ СТОРОНЫ ЕСТЬ ВОЗМОЖНОСТЬ**

- ◆ ОБСУДИТЬ СИТУАЦИЮ НЕПОСРЕДСТВЕННО С ОБИДЧИКОМ, ВЫСКАЗАТЬ СВОЁ ОТНОШЕНИЕ К СЛУЧИВШЕМУСЯ
- ◆ ПОЛУЧИТЬ КОМПЕНСАЦИЮ МАТЕРИАЛЬНОГО УЩЕРБА
- ◆ ИЗБАВИТЬСЯ ОТ ОБИДЫ, ЗЛОСТИ, ОЩУЩЕНИЯ БЕСПОМОЩНОСТИ И ДРУГИХ ОТРИЦАТЕЛЬНЫХ ЭМОЦИЙ

**У СТОРОНЫ ОБИДЧИКА ЕСТЬ ВОЗМОЖНОСТЬ**

- ◆ ПРИНЕСТИ ИЗВИНЕНИЯ
- ◆ ОБЪЯСНИТЬ ПРИЧИНЫ СВОЕГО ПОСТУПКА
- ◆ ЗАГЛАДИТЬ ПРИЧИНЕННЫЙ ВРЕД

**В ХОДЕ ПРИМИРИТЕЛЬНОЙ ВСТРЕЧИ СТОРОН ОБСУЖДАЮТСЯ СЛЕДУЮЩИЕ ВОПРОСЫ:**

- ◆ В ЧЁМ ИМЕННО ЗАКЛЮЧАЕТСЯ ПРИЧИНЕННЫЙ ВРЕД?
- ◆ КАК НЕСОВЕРШЕННОЛЕТНИЙ ПРАВОНАРУШИТЕЛЬ МОЖЕТ ЗАГЛАДИТЬ ЭТОТ ВРЕД?
- ◆ КАК СДЕЛАТЬ ТАК, ЧТОБЫ ПОДОБНОЕ НЕ ПОВТОРЯЛОСЬ?
- ◆ КАКИМ МОЖЕТ БЫТЬ УЧАСТИЕ РОДИТЕЛЕЙ И БЛИЗКИХ?

ЕСЛИ ПОД ОТВЕТСТВЕННОСТЬЮ ПОНИМАТЬ НАКАЗАНИЕ, ТО ,КОНЕЧНО, РОДИТЕЛИ СТАРАЮТСЯ ЗАЩИТИТЬ РЕБЕНКА ОТ НАКАЗАНИЯ, НО ЕСЛИ ПОД ОТВЕТСТВЕННОСТЬЮ ПОНИМАТЬ ОСОЗНАНИЕ И СОГЛАШЕНИЕ ПО ИСПРАВЛЕНИЮ СИТУАЦИИ – ТО ДЛЯ РЕБЕНКА ЭТО БУДЕТ ДАЖЕ ПОЛЕЗНО

## ЧТО ДЕЛАТЬ ЕСЛИ...

**ССОРА**



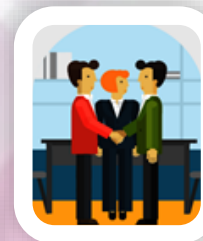
**КОНФЛИКТ**



**ОБИДА**



**ОБРАТИТЕСЬ В ШКОЛЬНУЮ СЛУЖБУ ПРИМИРЕНИЯ И ВАМ ПОМОГУТ В РАЗРЕШЕНИИ СЛОЖНОЙ СИТУАЦИИ**



# ПРИЗНАКИ ФИЗИЧЕСКОГО НАСИЛИЯ

- постоянные физические травмы;
- рвота, головные боли, потеря сознания, характерные для сотрясения головного мозга;
- синяки на частях тела, которые не являются обычными синяками детских игр или падений (на щеках, глазах, ушах, губах, животе, ягодицах, плечах, бёдрах...);
- два синяка под глазами (могут появиться от удара по затылку);
- синяки виде отпечатков пальцев;
- ожоги или раны;
- следы человеческих зубов;
- пассивная реакция на боль;
- ребенок все время голодный, просит еду;
- ребёнок часто выглядит уставшим или больным и т.п.;
- склонность к поджогам;
- жестокость по отношению к животным;
- суицидальные попытки (попытки самоубийства);
- побег из дома;
- употребление алкоголя, наркотиков.

## Особенности поведения родителей или попечителей, позволяющие заподозрить жестокость по отношению к ребёнку:

- противоречивые, путаные объяснения причин травм
- у ребёнка и нежелание внести ясность в происшедшее;
- позднее обращение за медицинской помощью или
- инициатива обращения за помощью исходит от постороннего лица;
- обвинение в травмах самого ребёнка;
- неадекватность реакции родителей на тяжесть повреждения, стремление к её преувеличению или преуменьшению;
- отсутствие обеспокоенности за судьбу ребёнка;
- невнимание, отсутствие ласки и эмоциональной поддержки в общении с ребенком.

## СВЯЖИТЕСЬ С НАМИ ДЛЯ ОКАЗАНИЯ ПОМОЩИ

ГБУ СО «Центр психолого-педагогической,  
медицинской и социальной помощи «Лад»

г. Полевской, м-н Черемушки, 24  
Общий телефон: 8 (34350) 5-77-87

Запись на первичный прием к специалистам

8 (34350) 4-07-73

Часы приёма:

8.30-17.15 - пн-чт,

8.30-16.15 - пт

Электронная почта:

centerlado@yandex.ru

г. Екатеринбург  
ул. Машиностроителей, 8

Запись на первичный прием к специалистам

Тел.: 8-922-100-58-82

Часы приёма:

8.30-17.15 - пн-чт,

8.30-16.15 - пт

Электронная почта:

ladoekb@mail.ru



ГБУ СО  
«Центр психолого-педагогической,  
медицинской и социальной  
помощи «Лад»



## Памятка по выявлению признаков насилия над детьми

### Домашнее насилие...

... система поведения одного члена  
семьи для установления  
и сохранения власти, и контроля  
над другими членами семьи

## ПРИЗНАКИ ПСИХИЧЕСКОГО (ЭМОЦИОНАЛЬНОГО) НАСИЛИЯ

- низкая самооценка;
- очень высокая тревожность;
- проявление агрессии;
- жестокость по отношению к другим детям или животным;
- замкнутость, отстранённость;
- угнетённое состояние, депрессия;
- ребёнок часто становится мишенью для издевательств со стороны других детей;
- никому не доверяет;
- не умеет заводить друзей и поддерживать отношения;
- другие дети избегают общения с ним.

### Особенности поведения взрослых, позволяющие заподозрить психическое насилие над детьми:

- **нежелание утешить ребёнка, который, действительно, в этом нуждается;**
- **оскорбление, брань, обвинение или публичное унижение ребёнка;**
- **постоянное сверхкритичное отношение к ребёнку;**
- **негативная характеристика ребёнка;**
- **отождествление ребёнка с ненавистным или нелюбимым родственником;**
- **перекладывание на ребёнка ответственность за свои неудачи;**
- **открытое признание в не любви или ненависти к ребёнку.**

## ПРЕНЕБРЕЖЕНИЕ ОСНОВНЫМИ НУЖДАМИ РЕБЕНКА

- постоянный голод и/или жажда;
- гигиеническая запущенность;
- отсутствие своей территории, необходимых книг и игрушек;
- непосещение занятий;
- отсутствие одежды и еды;
- нелечение зубов и других заболеваний;
- оставление детей дома одних без присмотра, в опасной для жизни ситуации;
- поручение дел, не соответствующих их возрасту;
- кража пищи;
- стремление, любыми способами, вплоть до нанесения самоповреждений, привлечь к себе внимание взрослых;
- требование ласки и внимания;
- подавленное настроение, апатия;
- пассивность;
- агрессивность и импульсивность;
- неумение общаться с людьми, дружить;
- неразборчивое дружелюбие;
- регрессивное поведение;
- трудности в обучении, низкая успеваемость, недостаток знаний;
- низкая самооценка;
- деликventное (антиобщественное) поведение, вплоть до вандализма.

## ПРИЗНАКИ СЕКСУАЛЬНОГО НАСИЛИЯ

- стремление полностью закрыть тело одеждой, даже если в этом нет необходимости;
- угрозы или попытки самоубийства;
- несвойственные характеру сексуальные игры с самим собой, сверстниками или игрушками;
- несвойственные возрасту знания о сексуальном поведении;
- употребление наркотиков или алкоголя;
- сексуализированное поведение;
- проституция или беспорядочные половые связи.

### Резкая перемена в ребёнке:

- учился хорошо, стал учиться плохо;
- был весёлый, активный, стал грустный, пассивный;
- был опрятный, перестал следить за собой;
- был спокойный, стал тревожный, дёрганый, драчливый;
- общался со сверстниками – начал драться, конфликтовать.

### Странности в движениях и реакциях:

- отстраняется от занесённой руки или движения;
- сидит на краешке стула, ёрзает;
- двигается как будто что-то мешает в промежности;
- избегает что бы кто-то подходил сзади, прикрывает попу;
- краснеет, потеет без видимой причины;
- страх в "невидящих глазах".

## Что такое толерантность

Это нравственное качество, проявляющееся:

- В праве людей на индивидуальность,
- В готовности к построению конструктивных отношений с другими людьми,
- Даже если другие люди отличаются культурной, конфессиональной, профессиональной принадлежностью.
- Это умение относиться без вражды к чужому мнению и характеру, потребностям и



Записаться на консультацию

к специалистам Центра

Вы можете по телефонам

*в Полевском:*

**8 (34350) 4-07-73**

*в Екатеринбурге:*

**8-922-100-58-82**

### Контактная информация:

623384, Свердловская область,

г. Полевской, мкр-н Черемушки, 24

Директор - Пестова Ирина Васильевна

Тел./ факс: (34350) 5-77-87

Сайт: [www.centerlado.ru](http://www.centerlado.ru)

E-mail: [centerlado@yandex.ru](mailto:centerlado@yandex.ru)

620039, г. Екатеринбург,

ул. Машиностроителей, 8

Тел.: 8-922-100-58-82

E-mail: [ladoekb@mail.ru](mailto:ladoekb@mail.ru)



Министерство образования и молодежной политики  
Свердловской области

Государственное бюджетное учреждение  
Свердловской области

«Центр психолого-педагогической,  
медицинской и социальной помощи «Лад»

## Воспитание толерантной личности



Полевской 2020

## Что значит быть толерантным?

### Черты толерантных людей:

- Развитое чувство собственного достоинства;
- Умение уважать достоинство других людей;
- Развитые коммуникативные навыки;
- Способность договориться с любым оппонентом;
- Умение выслушать другого человека;
- Способность к сочувствию, сопереживанию;
- Любознательность и инициативность;
- Устойчивость к манипуляциям других людей;
- Эмоциональность, уравниловка, внутренний самоконтроль;
- Самодостаточность;
- Здоровое чувство юмора.

*Сформированная толерантность помогает адаптироваться в постоянно меняющемся мире, найти своё место и чувствовать себя счастливым вне зависимости от жизненных обстоятельств.*

## Как развивать толерантность в своих детях?

Чтобы воспитать ребёнка толерантным, необходимо учитывать, что дети – зеркало отношений и характеров родителей, значимых взрослых

**От того, какой тип воспитания преобладает в семье, зависит, с каким отношением к жизни вырастет человек**

Для начала необходимо самим относиться к своему ребёнку толерантно: не обижать его, выслушивать его мнение и считаться с ним, уметь прощать обиды и просить прощения у ребенка. *Это самый сложный момент, но в то же время и самый важный, поскольку у детей обостренное чувство справедливости*

Всегда давайте ответы на вопросы детей, даже если это будет не самый «хороший» ответ. Разговоры на неудобные темы важны для воспитания ребенка. Ответы вроде «ты еще маленький» совершенно неуместны – задача родителей дать ответ в форме, доступной возрасту ребенка

**Показывайте лично пример как можно договариваться** внутри своей семьи и за её пределами, рассказывайте о том, как вы вышли из той или иной непростой ситуации без ссор и разрушительных конфликтов

**Говорите о различиях между людьми с уважением.** Отмечайте позитивные моменты того, что все люди разные.



**Поощряйте в ребёнке уверенность в себе,** давайте ему понять, что он очень важен для Вас, проявляйте уважение к его увлечениям и личным границам

**Подавайте нужный пример:** будьте открыты и честны, с уважением относитесь к другим, выказывайте сочувствие и сострадание. Демонстрируйте это действиями. *Не комментируйте негативно даже себя, не говоря уже о других людях*

**Обеспечьте вашему ребёнку опыт общения с разными группами людей.** *Это могут быть, например, летние лагеря, путешествия в другие регионы и страны с целью познакомиться с другими культурами и традициями, а подросткам вы можете предложить участвовать в волонтерских акциях, общественно значимых проектах и движениях*

**Не стоит заставлять ребёнка с помощью силы делать то, что хочется Вам,** если конечно, это напрямую не угрожает его жизни и здоровью