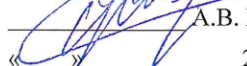


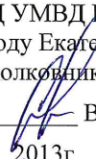
«СОГЛАСОВАНО»  
Председатель Комитета по  
транспорту, организации дорожного  
движения и развитию улично-  
дорожной сети Администрации города  
Екатеринбурга

  
\_\_\_\_\_ А.В. Курлыков  
«  » \_\_\_\_\_ 2013г.



«УТВЕРЖДАЮ»  
Директор МБВ(С)ОУ В(С)ОШ №185  
\_\_\_\_\_ В.М.Виноградова  
\_\_\_\_\_ 2013г.

«СОГЛАСОВАНО»  
Начальник ОГИБДД УМВД России по  
городу Екатеринбургу  
подполковник полиции

*У.о.*   
\_\_\_\_\_ В.А. Горев  
«  » \_\_\_\_\_ 2013г.

## ПАСПОРТ

дорожной безопасности

Муниципального бюджетного вечернего (сменного) общеобразовательного  
учреждения вечерней (сменной) общеобразовательной школы №185



Руководитель или ответственный работник дорожно-эксплуатационной организации, осуществляющей содержание технических средств организации дорожного движения (ТСОДД)\*

\_\_\_\_\_ (фамилия, имя, отчество)

\_\_\_\_\_ (телефон)

Количество учащихся 307 человек

Наличие уголка по БДД - 2 этаж школы

Наличие класса по БДД - 1 этаж кабинет №14

Наличие автогородка (площадки) по БДД - нет

Наличие автобуса в образовательном учреждении - нет

Владелец автобуса - нет

**Время занятий в образовательном учреждении:**

1-ая смена: 9.00– 14.00

2-ая смена: 15.00–20.00

внеклассные занятия: 14.00-15.00

**Телефоны оперативных служб:**

**112** - Экстренный вызов специальных служб

**01** - Вызов пожарной охраны или спасателей

**02** - Вызов полиции

**03** - Вызов скорой медицинской помощи

**Оператор Мотив (Motiv), Скай-Линк (Sky-link)**

**901** — Вызов пожарной охраны или спасателей

**902** — Вызов полиции

**903** — Вызов скорой медицинской помощи

**Оператор Мегафон (Megafon), МТС, Ю-Тел (U-tel)**

**010** — Вызов пожарной охраны или спасателей

**020** — Вызов полиции

**030** — Вызов скорой медицинской помощи

**Оператор Билайн (Beeline)**

**001** — Вызов пожарной охраны или спасателей

**002** — Вызов полиции

**003** — Вызов скорой медицинской помощи

## Содержание

### I. План - схемы образовательного учреждения.

1. Район расположения МБВ(С)ОУ В(С)ОШ № 185, пути движения транспортных средств и обучающихся.
2. Организация дорожного движения в непосредственной близости от МБВ(С)ОУ В(С)ОШ № 185 с размещением соответствующих технических средств организации дорожного движения, маршруты движения обучающихся и расположение парковочных мест.
3. Маршруты движения организованных групп обучающихся от МБВ(С)ОУ В(С)ОШ № 185 к стадиону МБОУ СОШ № 29.
4. Пути движения транспортных средств к местам разгрузки/погрузки и рекомендуемые безопасные пути передвижения обучающихся по территории МБВ(С)ОУ В(С)ОШ № 185.

### II. Информация об обеспечении безопасности перевозок детей специальным транспортным средством (автобусом).





1. Общие сведения.
2. Маршрут движения автобуса до образовательного учреждения.
3. Безопасное расположение остановки автобуса у образовательного учреждения.

### III. Приложения

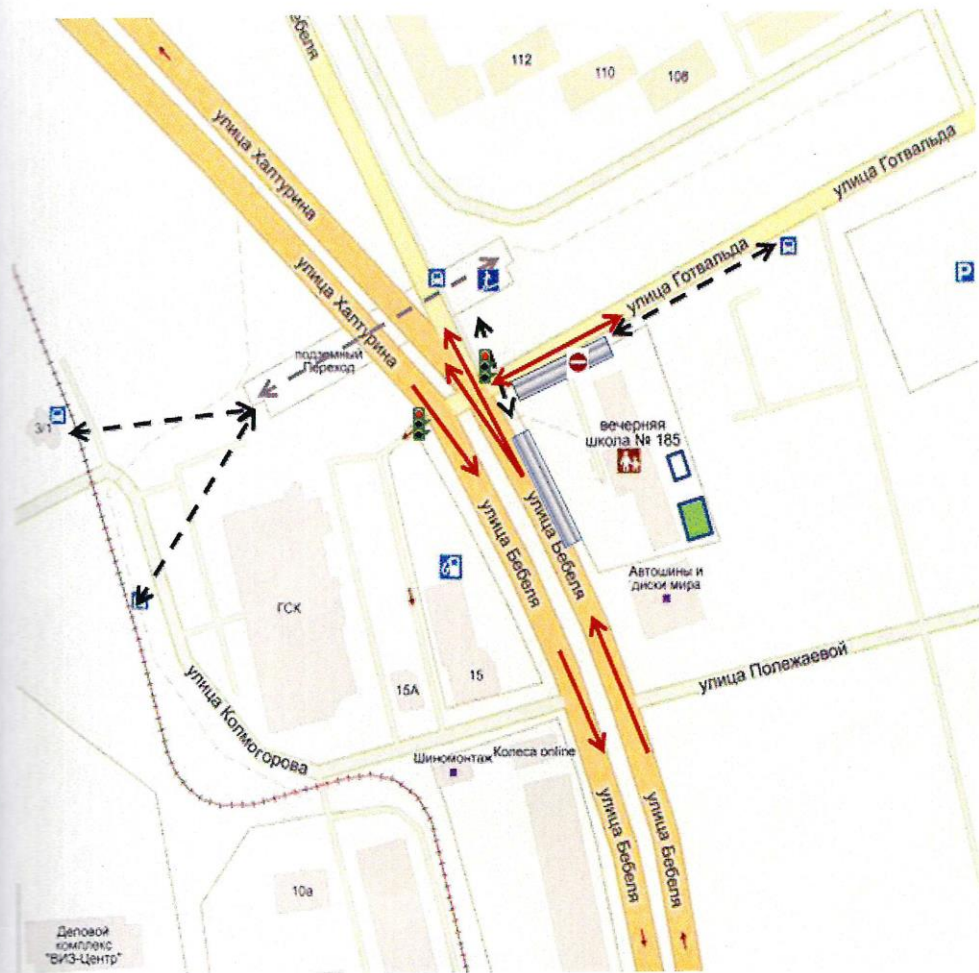
План-схема пути движения транспортных средств, обучающихся при проведении дорожных ремонтно-строительных работ вблизи МБВ(С)ОУ В(С)ОШ № 185

**I. План-схема образовательного учреждения  
1. Район расположения МБВ(С)ОУ В(С)ОШ № 185, пути  
движения транспортных средств и обучающихся**

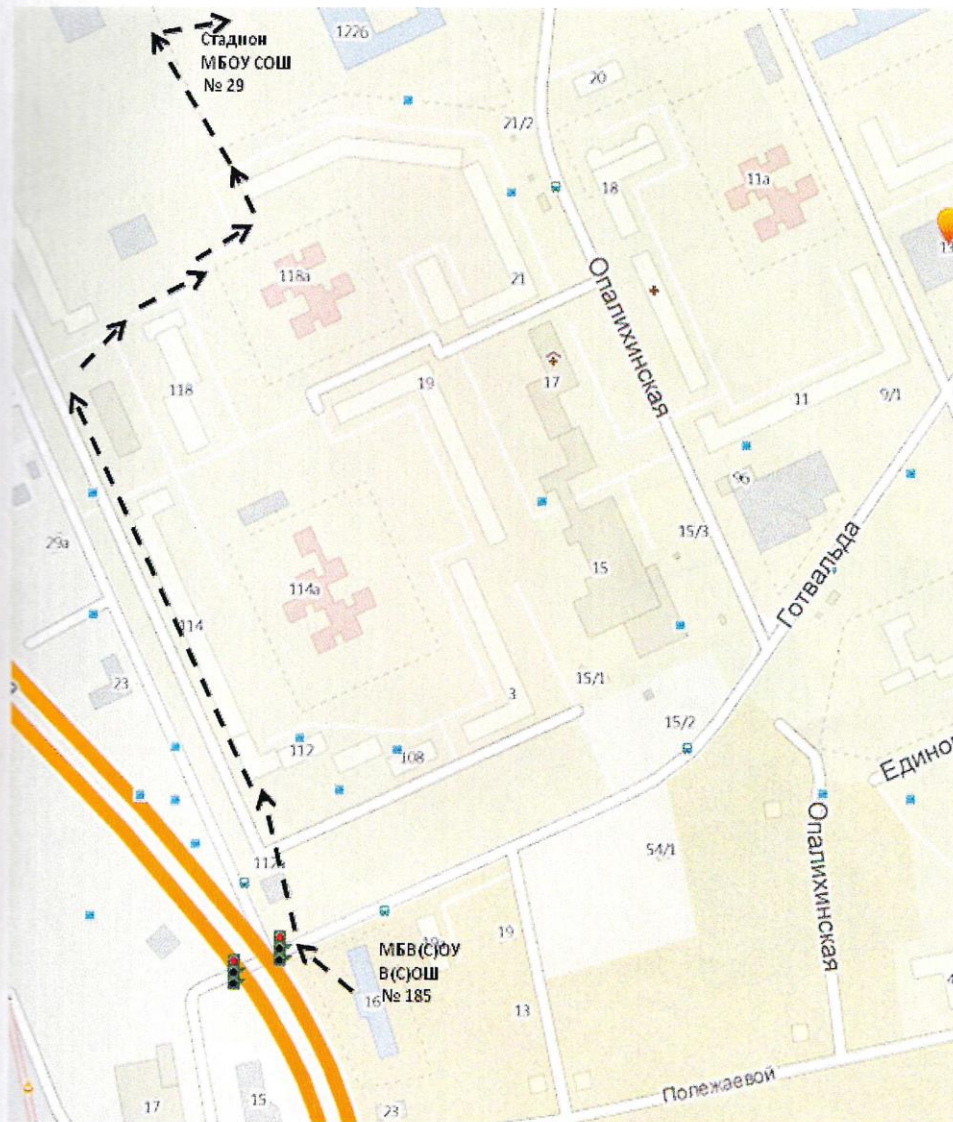


- |   |                        |   |                                 |
|---|------------------------|---|---------------------------------|
|  | Спортивная площадка    |  | Сарай                           |
|  | ← Движение обучающихся |  | ← Движение транспортных средств |

**2. Схема организации дорожного движения в непосредственной близости от МБВ(С)ОУВ(С)ОШ № 185 с размещением соответствующих технических средств организации дорожного движения, маршрутов движения обучающихся и расположения парковочных мест**

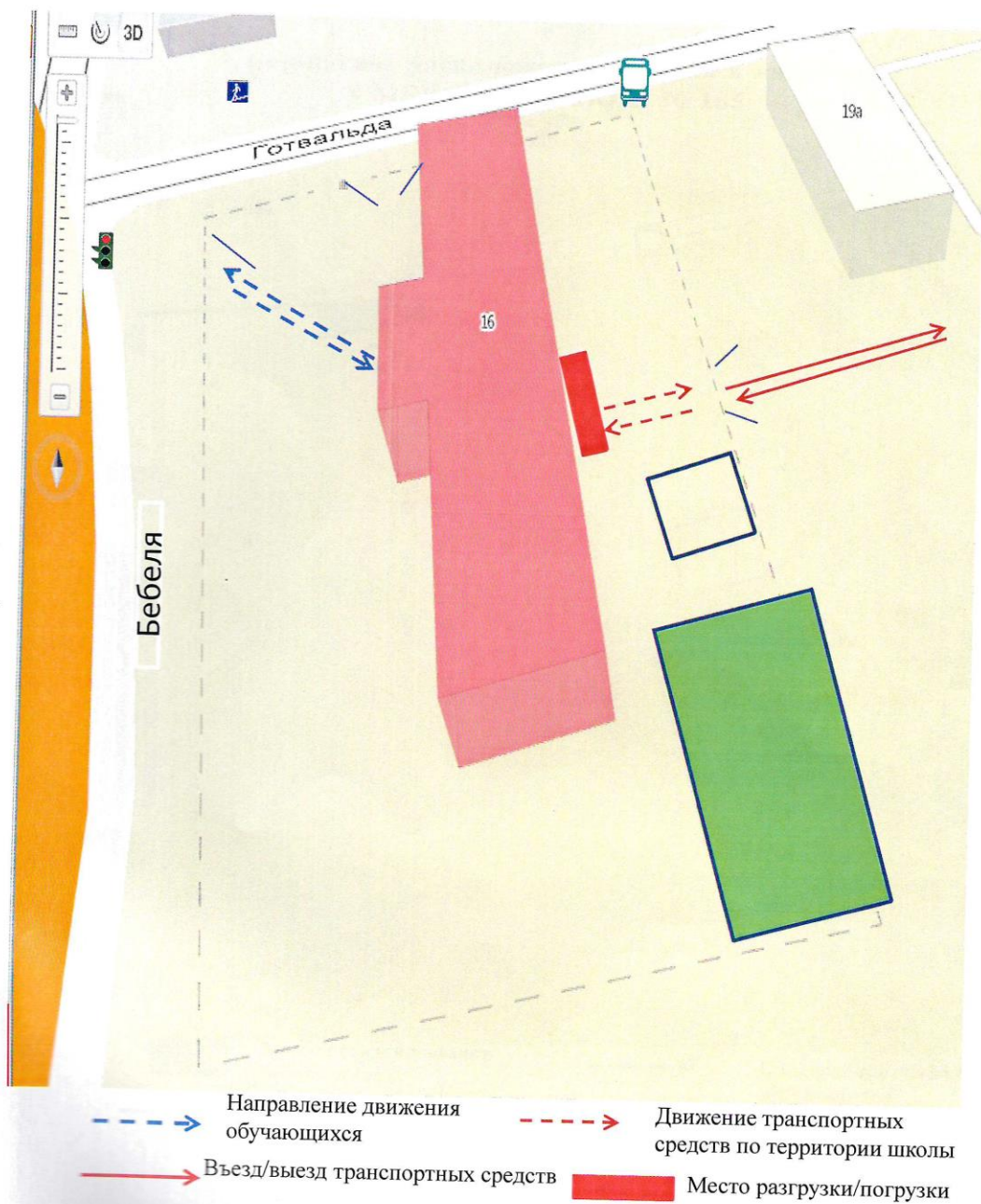


3. Маршруты движения организованных групп обучающихся  
от МБВ(С)ОУ В(С)ОШ № 185  
к спортивному стадиону МБОУ СОШ № 29



---> Направление безопасного движения группы обучающихся к стадиону МБОУ СОШ № 29

4. Пути движения транспортных средств к местам разгрузки/погрузки  
рекомендуемые безопасные пути передвижения детей по территории  
МБВ(С)ОУ В(С)ОШ № 185





## II. Информация об обеспечении безопасности перевозок детей специальным транспортным средством (автобусом).

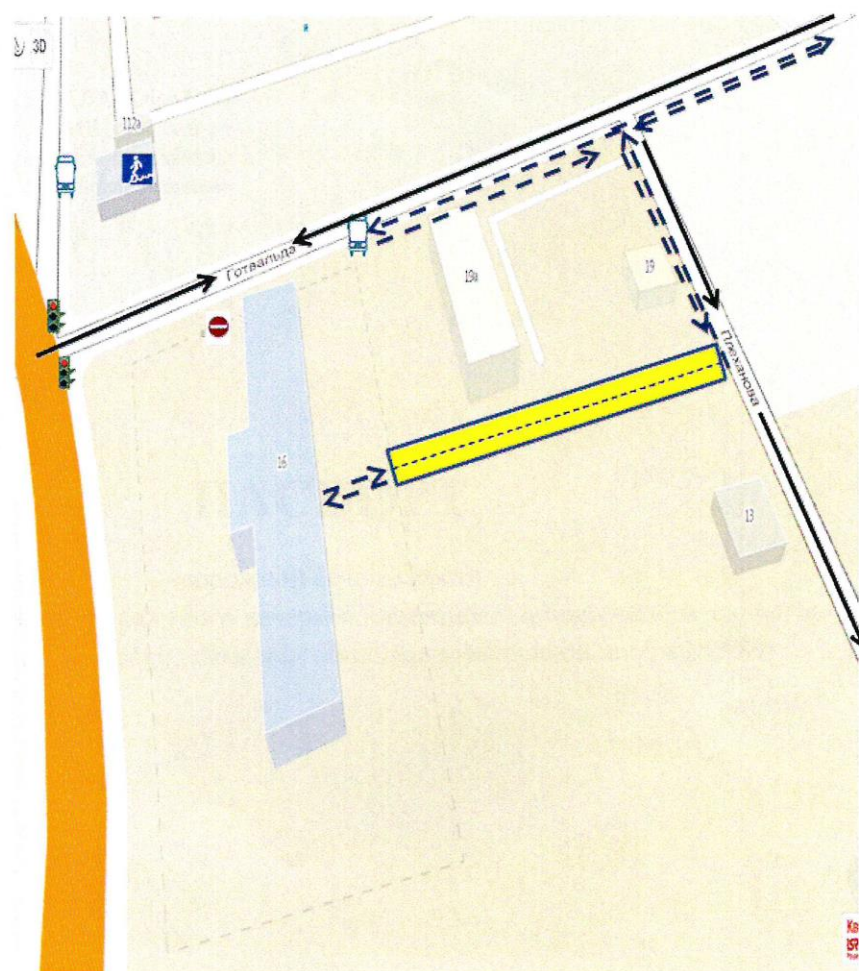
### 1. Общие сведения

В МБВ(С)ОУ В(С)ОШ № 185 в наличии транспортного средства- автобус нет.

### 3. Безопасное расположение остановки автобуса у МБВ(С)ОУ В(С)ОШ № 185



**План-схема пути движения транспортных средств, обучающихся  
при проведении дорожных ремонтно-строительных работ  
вблизи МБВ(С)ОУ В(С)ОШ № 185**



Временная пешеходная дорожка

Рекомендуемое направление движения обучающихся